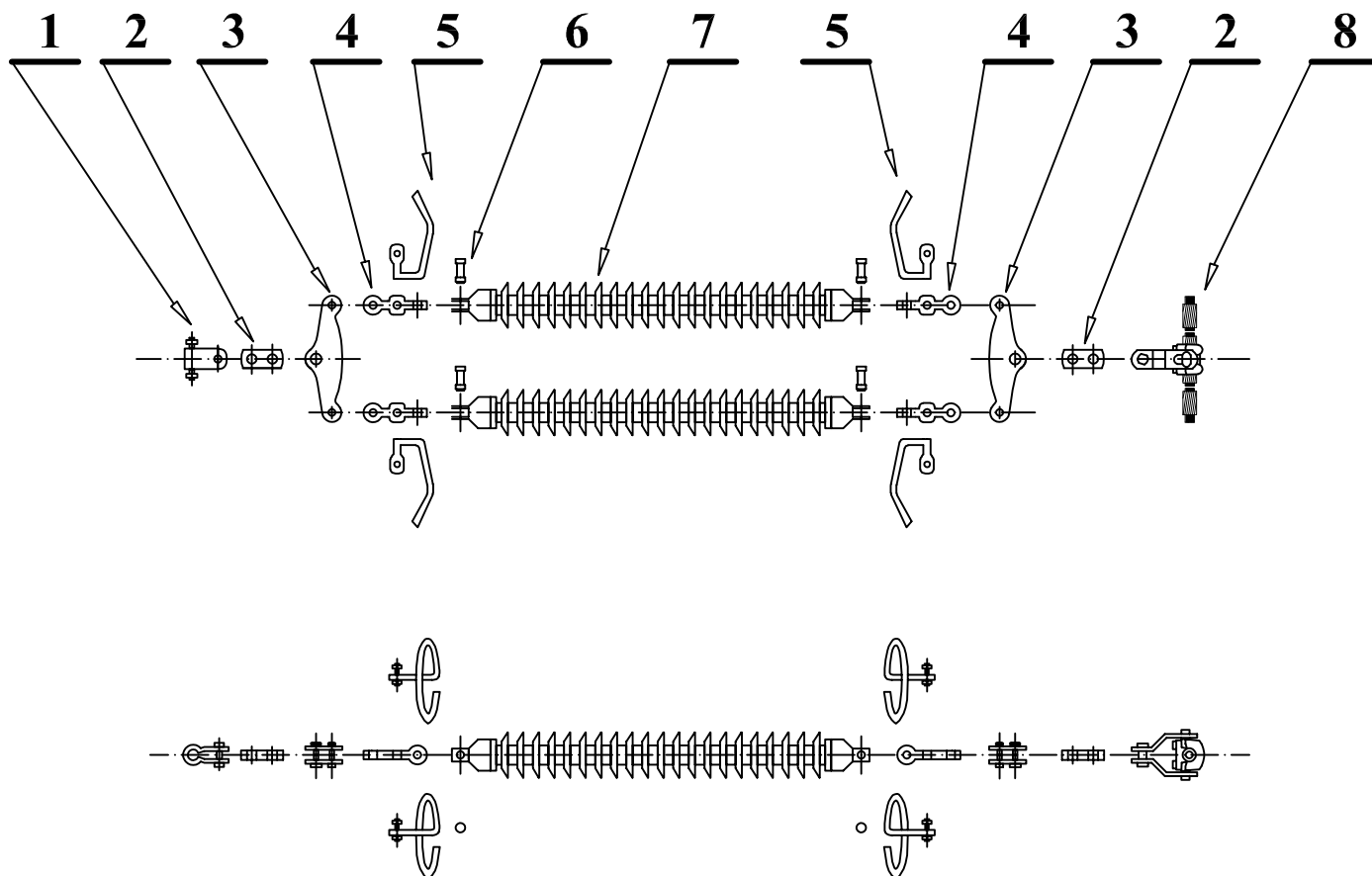



DN-2 x 1 x LG 60/22/1200 - vodič 222-AL1/76-ST6C



Poznámky:

1. Rohy ochranných armatur jsou orientovány ve směru vodičů na obě strany od osy závěsu
2. Matice svorníků a šroubů všech částí musí být namontovány následovně:
Svislé svorníky a šrouby - matice dole
Vodorovné svorníky a šrouby orientované kolmo na vedení - matice směrem ke dřívku stožáru
Vodorovné svorníky a šrouby orientovaná po vedení - matice směrem ke stožáru s vyšším číslem

 SPIE Elektrovod, a.s. odštěpný závod Brno, Traťová 1, 619 00 Brno provozovna Čechova 59, 370 01 České Budějovice		Investor: E.ON Distribuce, a.s., F.A.Gerstnera 2151/6, 370 01, Č.Budějovice		ELV 52-18-592		
		Vodič: 222-AL1/76-ST6C		Počet A4:	1	
				Datum:	11/2018	
				DN - 2x 1x LG 60/22/1200		Vyhotovil:
V5534/5539 - výměna vedení						
pozice	ks	název materiálu	typ	únosnost [kN]	hmotnost [kg]	délka [mm]
1.	1	Závěsný kloub nosný ELBA	235 149.1	160	1x 1.54	1x 70
2.	2	Dvojité oko přímé ELBA	231 420.2	200	2x 0.70	2x 70
3.	2	Rozpěrka ELBA	233 417	160	2x 4.95	2x 37
4.	4	Dvojité oko křížové ELBA	231 411.3	200	4x 0.93	2x 106
5.	4	Ochranná armatura ELBA	102 113.1	-	4x 4.16	-
6.	4	Svorník s maticí ELBA	219 302	-	4x 0.19	-
7.	2	Tyčový izolátor	LG 60/22/1200	120	2x 22.00	1x 1200
8.	1	Nosná svorka spirálová RIBE	104206KB	130	1x 2.90	1x 120
		Celkem			80.86	1816